

Auf welche Fragen finde ich Antworten?

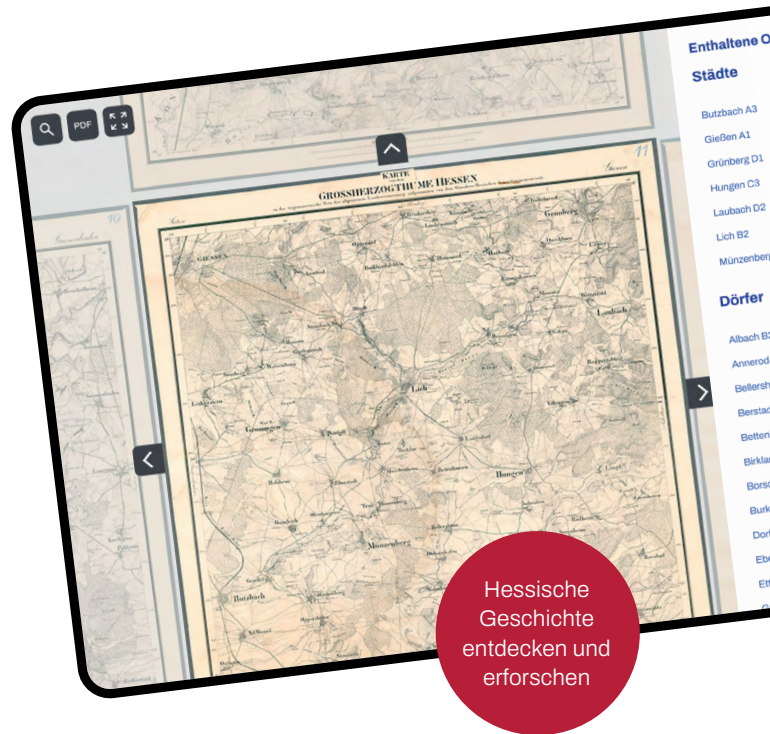
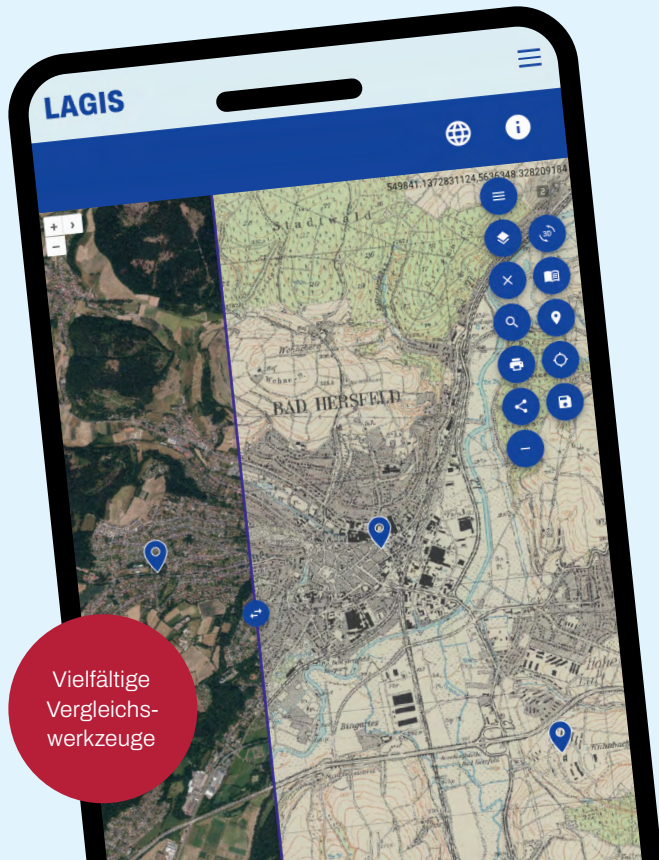
Wie sah die Straßenführung in meinem Heimatort vor dem Zweiten Weltkrieg aus?

Wie stark ist mein Heimatort seit 1945 gewachsen?

Existierte mein Wohnhaus bereits im 19. Jahrhundert?

Wo befand sich das historische Rathaus meiner Stadt?

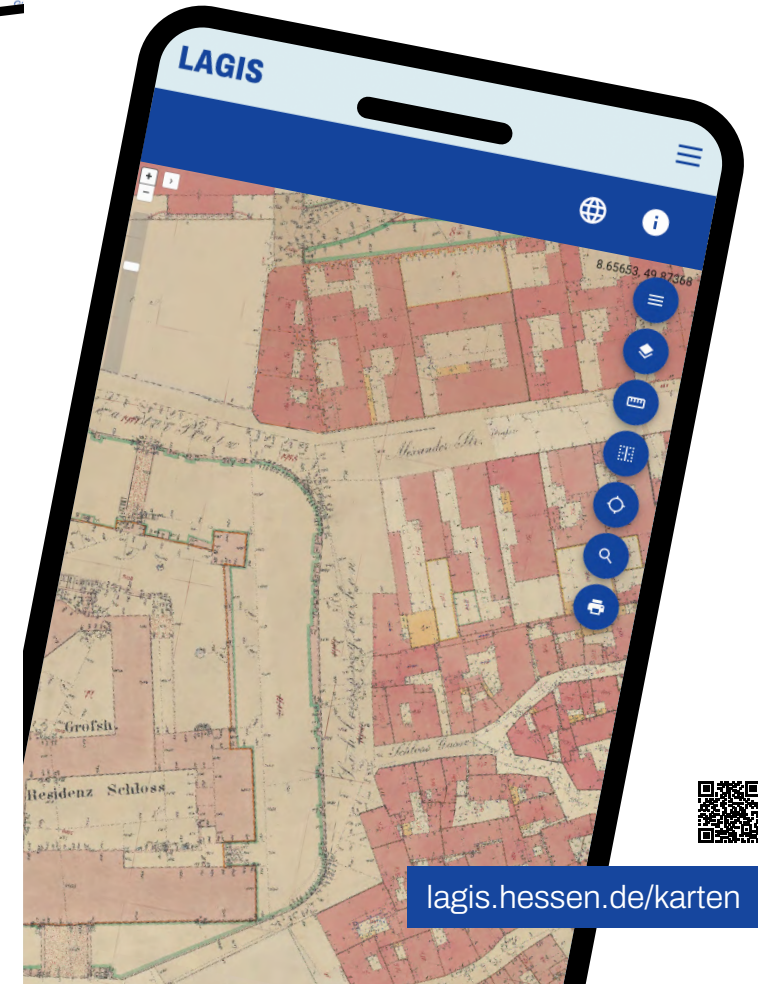
Wie verlief die Kinzig vor ihrer Flussbegradigung?



Hessisches Institut für Landesgeschichte

Historische Karten

Interaktive Kartenanwendungen im Landesgeschichtlichen Informationssystem Hessen (LAGIS)



Entwickelt durch

Hessisches Institut für Landesgeschichte
Wilhelm-Röpke-Straße 6 C, 35032 Marburg
hil.hessen.de

Kontakt

Niklas Alt, M. A.
hil.hessen.de/niklas-alt-ma

In Kooperation mit

Hessische Verwaltung für Bodenmanagement
und Geoinformation

Finanziert durch

Hessisches Ministerium für Wissenschaft und Forschung,
Kunst und Kultur

Satz + Layout

SCHUMACHER Brand + Interaction Design
schumacher-design.de



lagis.hessen.de/karten



lagis.hessen.de/karten

Historische Karten entdecken

Historische Karten sind ein Fenster in die Vergangenheit. Mit ihnen lassen sich Veränderungen in der Besiedlung, der Verkehrsinfrastruktur oder der Nutzung der Landschaft über die vergangenen Jahrhunderte nachvollziehen.

Das LAGIS-Modul „**Historische Kartenwerke**“ stellt Landesaufnahmen der Vorgängerstaaten des heutigen Landes Hessen frei nachnutzbar zur Verfügung. In der Anwendung „**Topografische Karten**“ können diese zusammen mit modernen Karten und Luftbildern verglichen werden. Die Anwendung „**Urkataster+**“ eröffnet detaillierte Blicke bis auf die Ebene bebauter Grundstücke.

Mehr als 7.500

georeferenzierte Kartenblätter in den Modulen „Topografische Karten“ und „Urkataster+“

Urkataster-

Aufnahmen für

140+ Städte

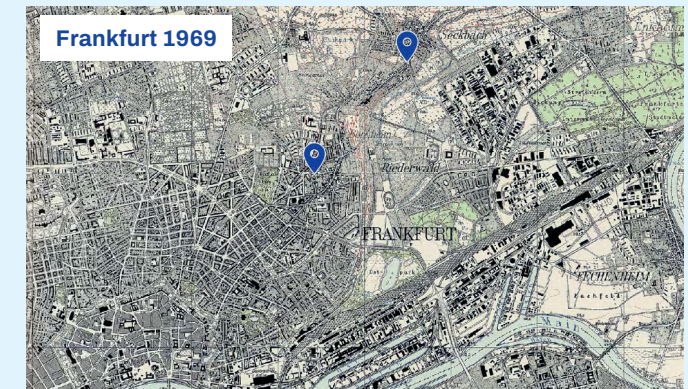
370.000 km²

Abdeckung im Modul „Topografische Karten“

Über 38.000

recherchierbare topografische Objekte im Modul „Historische Kartenwerke“

Betrachten Sie die **wachsende Ausdehnung einer Stadt** – hier Frankfurt – und ihrer Vororte über 100 Jahre:



Was erwartet Sie?

Mit seinen Angeboten und Anwendungen erschließt das HIL historische Karten auf vielfältige und innovative Weise, unter anderem durch:

- **georeferenzierte, freigestellte** Kartenblätter in den Anwendungen „Topografische Karten“ und „Urkataster+“
- leistungsstarke Interaktionswerkzeuge wie **Transparenz- und Überlagerungsregler**
- eine Anzeige der Karten in **3D**
- die Abdeckung der **gesamten Landesfläche** des heutigen Landes Hessen
- die **freie Nachnutzbarkeit der Karten** durch Fachanwendungen und Geoinformationssysteme (z. B. QGIS) über standardisierte Schnittstellen
- die Bereitstellung der gescannten **Original-Kartenblätter** sowie der zugehörigen **Metadaten** zum Entstehungskontext
- die **Erschließung** der in den Karten enthaltenen topografischen Objekte (z. B. Orte, Flurnamen und Mühlen) für zielgerichtete **Recherchen**
- einen **virtuellen Kartentisch**, der eine komfortable Navigation durch das Modul „Historische Kartenwerke“ ermöglicht



Neue Einblicke über unsere 3D-Ansicht im Modul „Topografische Karten“.



Erkunden Sie frühe Landesaufnahmen wie die Schleenstein'sche Karte (1705-1715) in unserer Zoom-Ansicht.